

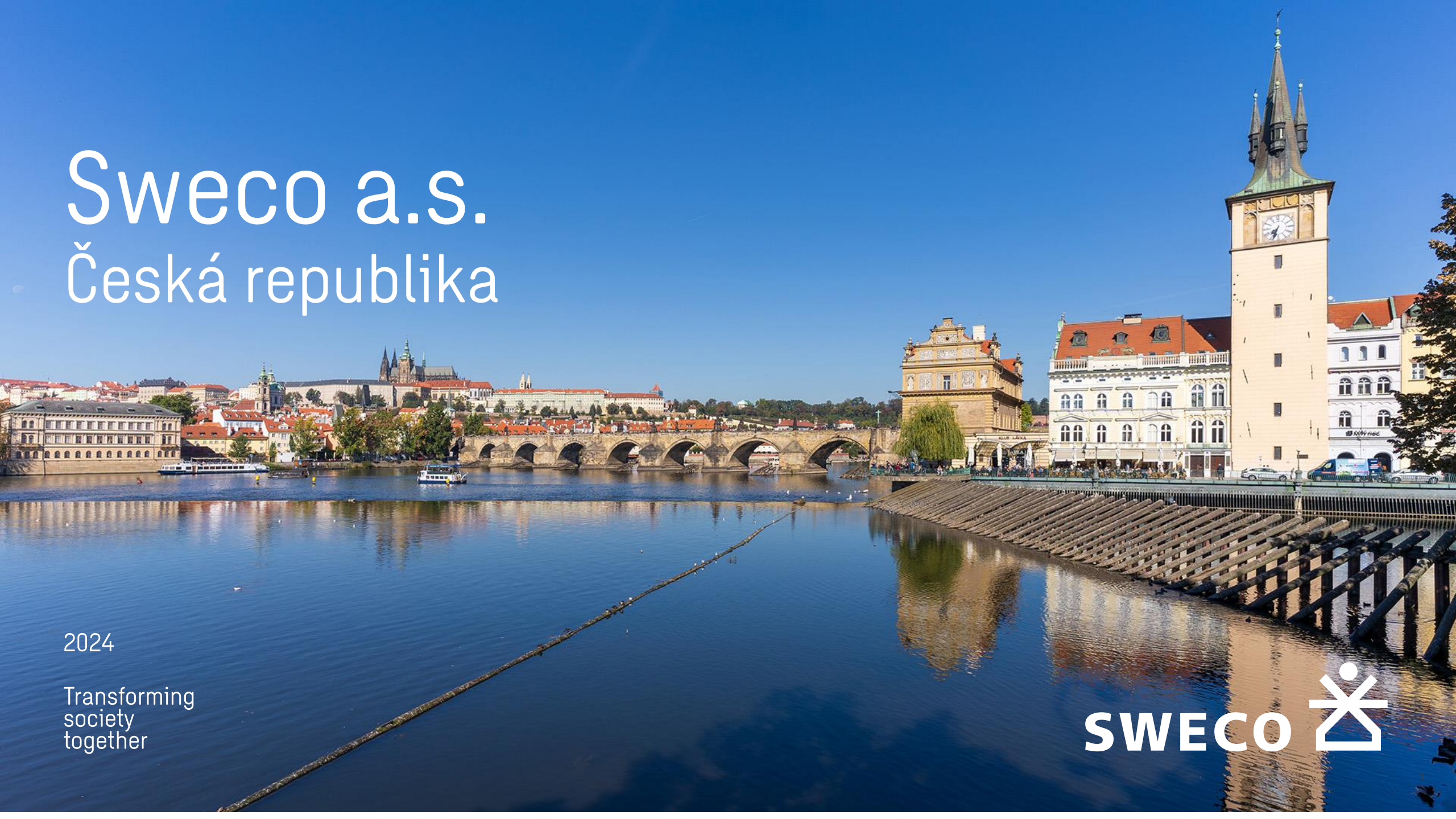
Sweco a.s.

Česká republika

2024


Transforming
society
together

SWECO 



Sweco a.s.

- Sweco a.s. je konzultační inženýrská společnost působící v České republice i v zahraničí. Naše hlavní aktivity jsou v oblasti vodního hospodářství, životního prostředí a infrastruktury.
- Jsme součástí skupiny Sweco.
- Sweco a.s. je lídrem v několika odvětvích trhu v České republice a je jednou z největších konzultačních inženýrských firem ve střední Evropě.
- Realizovali jsme projekty ve více než 20 zemích světa.



Vysoké a Počítky – odkanalizování na ČOV Žďár nad Sázavou

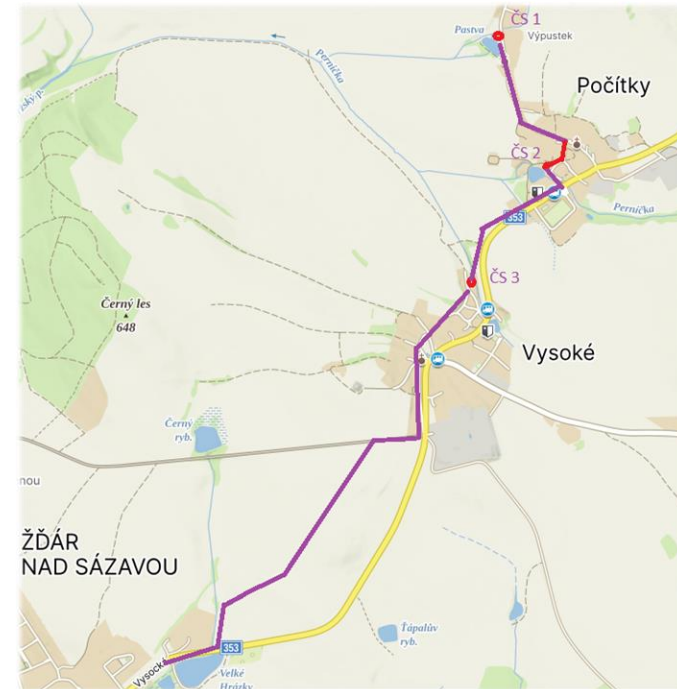
Představení projektu

2.10.2024

Počítky

Základní informace

- **Investor:**
Svaz vodovodů a kanalizací Žďársko
- **Budoucí provozovatel:**
Vodárenská akciová společnost, a.s.
Divize Žďár nad Sázavou
- **Projektant:**
Sweco a. s.
Divize 151
Stokování a městská infrastruktura



Informace o projektu

- V obci Počítky bude **nově vybudována gravitační splašková kanalizace se 2 čerpacími stanicemi** (Výpustek a u Obecního rybníka).
- Z čerpací stanice u Obecního rybníku budou čerpány odpadní vody z celého spotřebiště Počítky až na ČOV Žďár nad Sázavou.



- **Financování** veřejné části stavby **za podpory Dotačních titulů** (např. SFŽP, Mze, Krajské dotace)



Důvod výstavby splaškové kanalizace

- **Povodí Vltavy**

Povolení k vypouštění odpadních vod z jednotné kanalizace obce Počítky **pouze do konce roku 2025**



Od roku 2025 bude nutné provozovat kanalizaci dle platného kanalizačního řádu, tzn.:

- do kanalizace vypouštět OV pouze přes čistící zařízení (tj. vícekomorový septik u stávajících objektů, septik s pískovými filtry nebo domovní ČOV).
- Přepady ze žump a vypouštění odpadních vod bez uvedeného předčištění budou zrušeny (*odpojeny od kanalizace*).
- Vyvážení septiků min. 1x ročně.
- Na odtoku z výusti budou odebírány vzorky odpadní vody v min. četnosti 2x ročně - typ vzorku A (dvouhodinový směsný).

- **Městský úřad Žďár nad Sázavou**

Změna povolení k vypouštění odpadních vod z kanalizace pro veřejnou potřebu obce Počítky **zaústěné do vod povrchových** – vodního toku Pernička – **platnost do 03/2026**

- **Počítky leží v CHKO**

Spolupráce občanů

✓ V čem bude spolupráce spočívat?

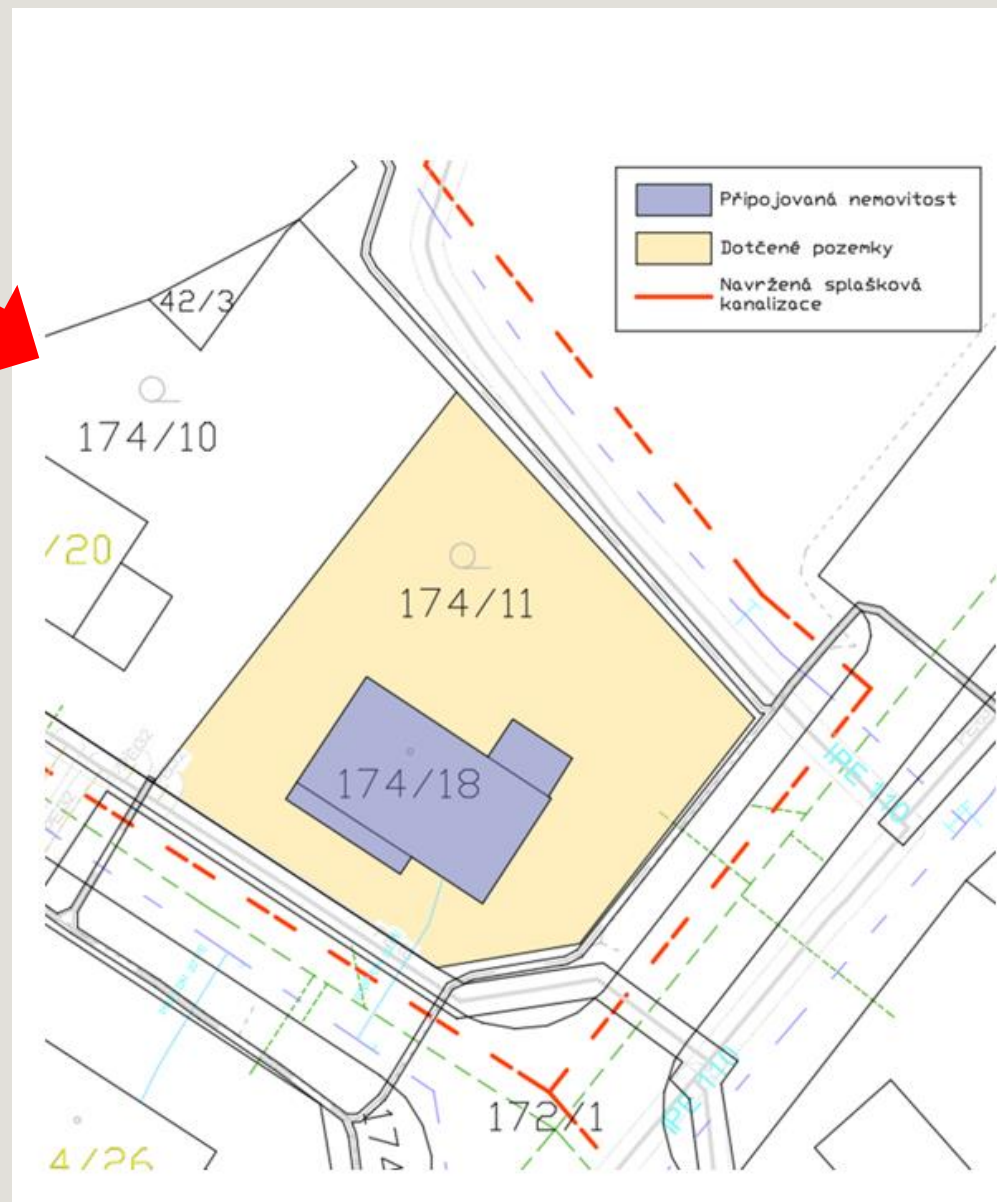
- Zákres vedení (trasy) kanalizační přípojky z nemovitosti na stávající jednotnou kanalizaci.
- Spolupráci s geodety a projektanty.
- Souhlasy s napojením na splaškovou kanalizaci.
- **Podpis do prezenční listiny s uvedením telefonního čísla a emailu – důležité pro komunikaci mezi projektantem – občanem.**

✓ Kam zakreslit?

Pro každou nemovitost s č. p. je připravena situační mapka nemovitosti s pozemkem a předpokladem nové trasy splaškové kanalizace.

✓ Kde mapku získám?

- **Od projektantů** na dnešním setkání
- **Na Obecním úřadě** – k vyzvednutí v úředních hodinách nebo dle domluvy




Zákres do výřezů

- **Dokreslit** do předané situace (zákresu) **trasy vedení stávající kanalizační přípojky a objektů na přípojce** (žumpa, jímka,...) od objektu na veřejnou kanalizaci.
- Doplnit do tabulky **datum narození a bydliště** vlastníka/vlastníků objektu.
- Pokud existuje projektová dokumentace přípojky, prosíme, o předání.

Co dělat, když si nevím rady?

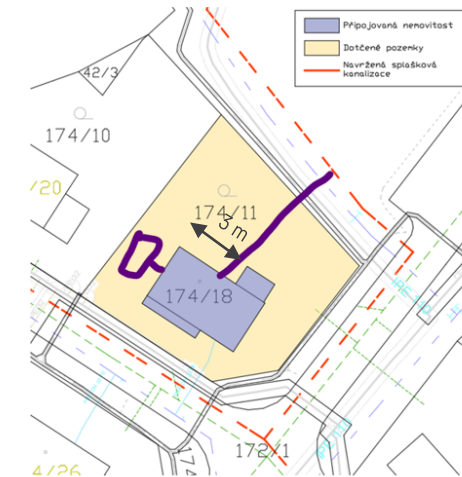
- Podívám se, kde mám hlavní stoupačku v objektu a z ní směr vývodu mimo objekt (obvykle sklep).
- Zaměřím od roku objektu/místnosti, okna vzdálenost a zakreslím do situace.



Parcelní číslo	Výměra [ar]	Vlastník	Datum narození	Bydliště	Č	Pozemek
174/18	10	Jan Novák			-	dotčený

Prosíme o zakreslení orientačního průběhu stávající přípojky splaškové kanalizace (např. objekt, jímka). Tento zákres, prosím, následně elektronicky zašlete na níže uvedené zpracovatele projektové dokumentace. V případě dotazů se prosím obraťte na zpracovatele projektové dokumentace:

Ing Dagmar Kubová dagmar.kubova@sweco.cz 721 943 463
 Ing Helena Lexová helena.lexova@sweco.cz 728 681 291



Příklad doplňkového textového popisu:
 Objekt je odkanalizovaný kanalizační přípojkou o průměru 200 mm do veřejné kanalizace. Do přípojky jsou zaústěny pouze splaškové vody. Dešťové vody jsou likvidovány na našem pozemku formou akumulační nádrže s přepadem na terén.]

KÚ Počítky (okres Žďár nad Sázavou) - 723193 Parcelní číslo připojované nemovitosti: 174/18

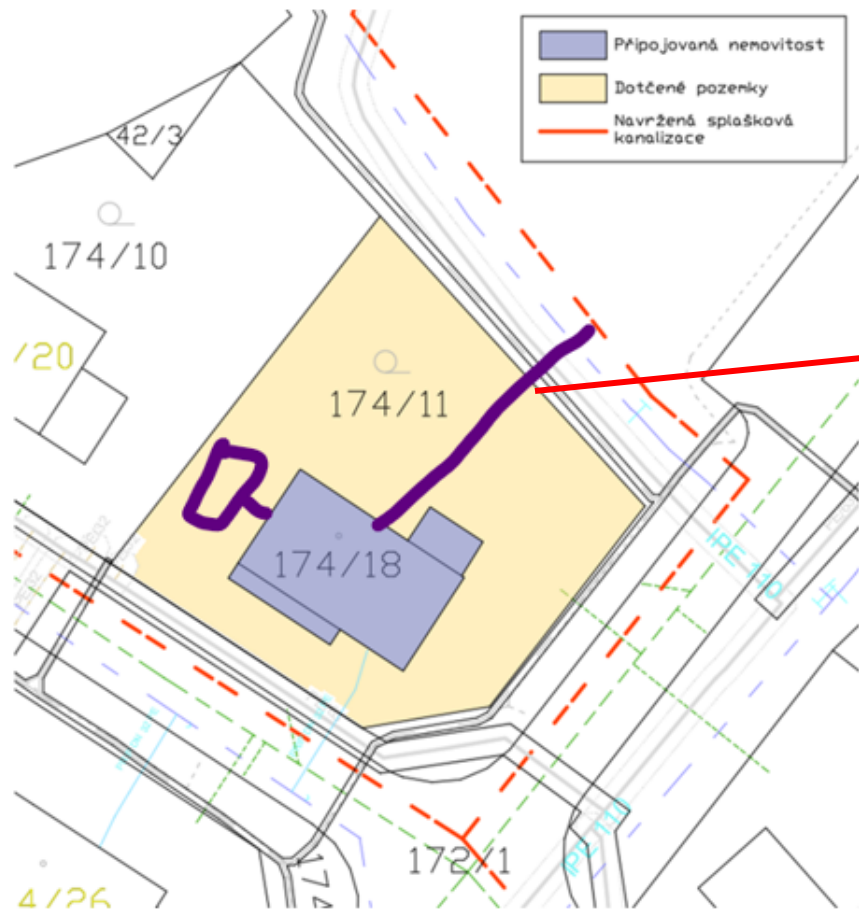
Prosíme o zakreslení orientačního průběhu stávající přípojky splaškové kanalizace (např. objekt, jímka).
Tento zakres, prosím, následně elektronicky zašlete na níže uvedené zpracovatele projektové dokumentace.
V případě dotazů se prosím obraťte na zpracovatele projektové dokumentace:

Ing Dagmar Kubová dagmar.kubova@sweco.cz 721 943 463
Ing Helena Lexová helena.lexova@sweco.cz 728 681 291

Parcelní číslo	Výměra (m ²)	Vlastník	Datum narození	Bydliště	IČ	Pozemek
174/18	10	Jan Novák			-	dotčený

Příklad doplňkového textového popisu:

Objekt je odkanalizovaný kanalizační přípojkou o průměru 200 mm do veřejné kanalizace. Do přípojky jsou zaústěny pouze splaškové vody. Dešťové vody jsou likvidovány na našem pozemku formou akumulační nádrže s přepadem na terén.]



Vyplnit!!

Jak, kam a do kdy předat zákres

- **Zaslat e-mailem** na projektanta:

Helena.lexova@sweco.cz

- **předat na Obecní úřad** v úředních hodinách

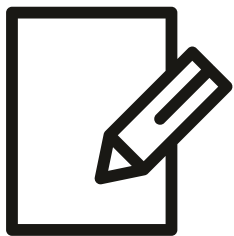
Po 18,00 – 19,00 hod.

nebo dle dohody s pí. starostkou

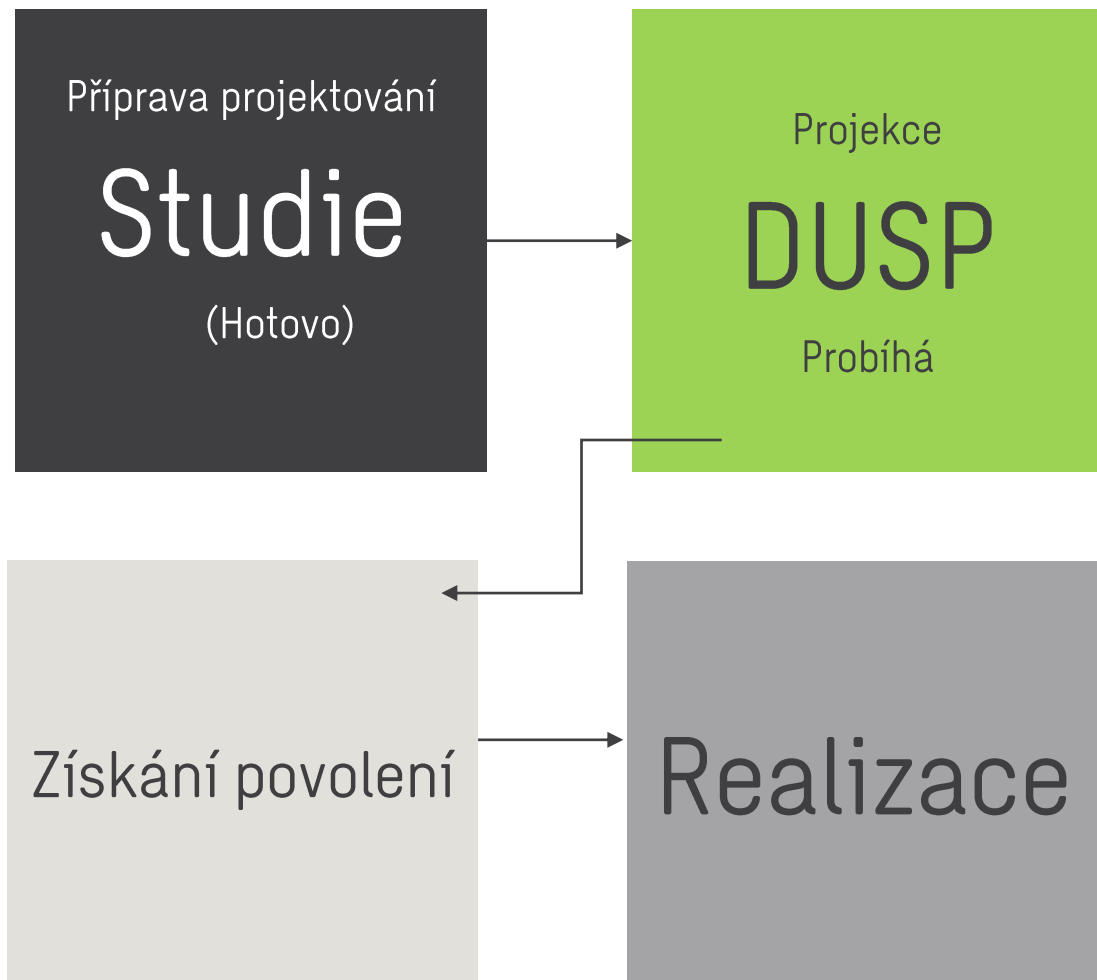
Termín na předání vyplněných zákresů do:

25. 10. 2024





Co Vás čeká?



Máte otázky?

Kontaktní údaje

Ing. Dagmar Kubová, Ph.D.

E-mail: dagmar.kubova@sweco.cz

Telefon: +420 721 943 463

Ing. Helena Lexová

E-mail: helena.lexova@sweco.cz

Telefon: +420 728 681 291

Adresa:

Sweco a. s.

Táborská 31, 140 16 Praha 4, Česká republika

Webové stránky: www.sweco.cz



SWECO

